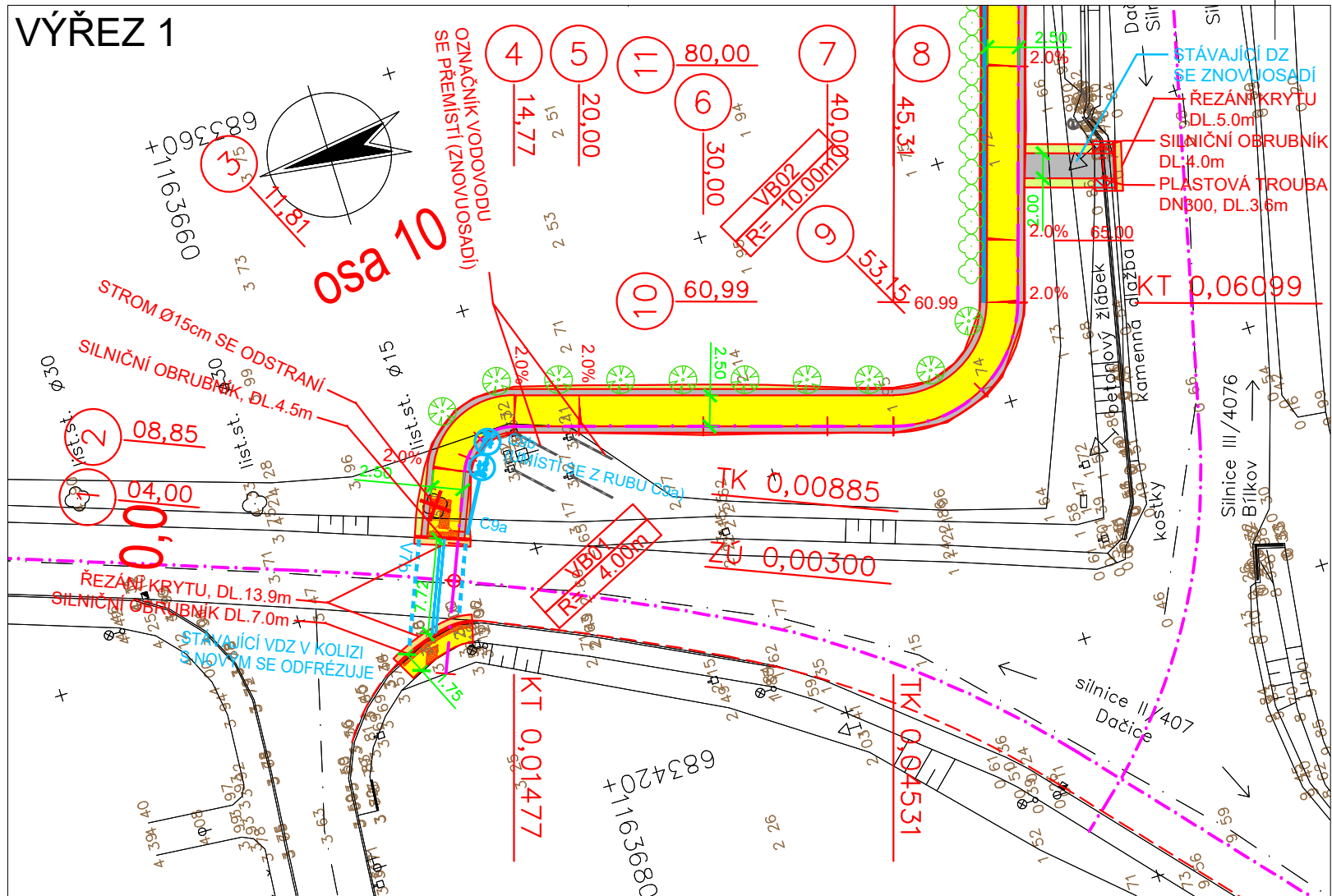
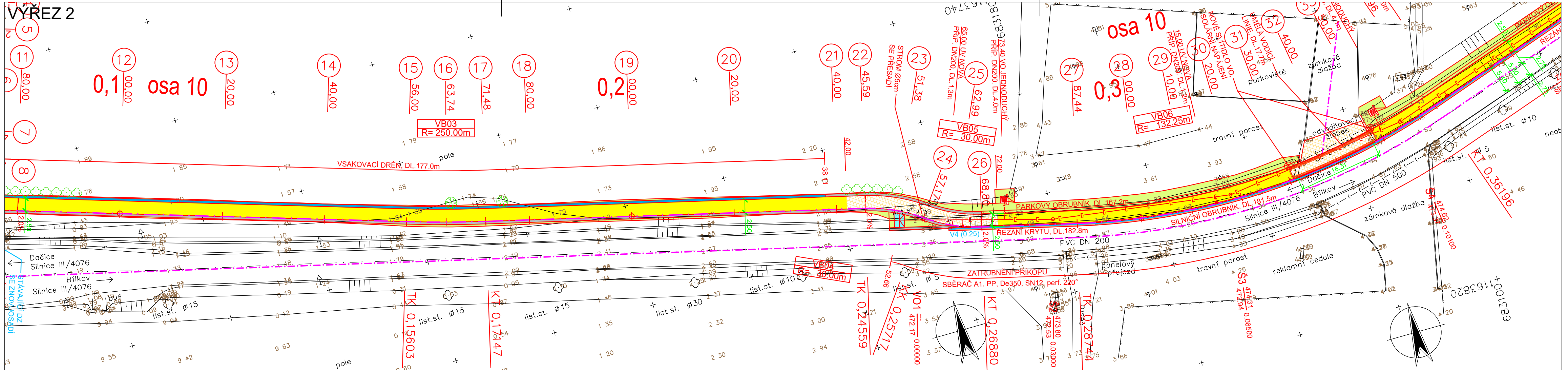


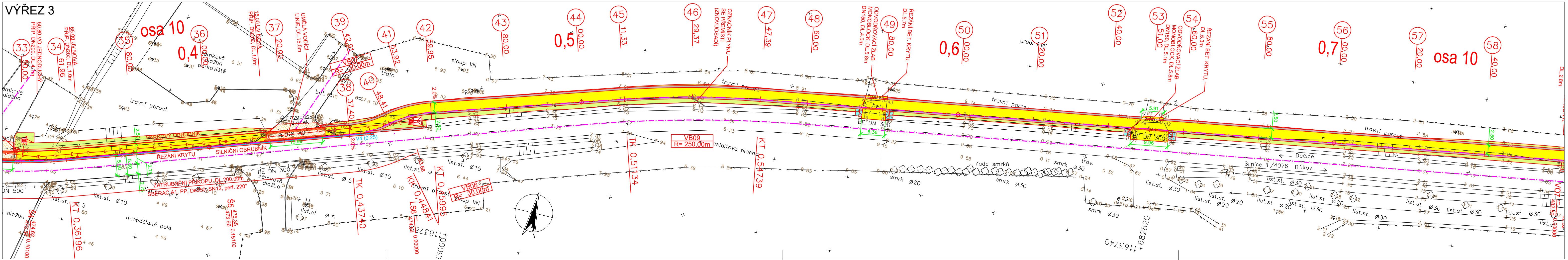
VÝŘEZ 1



VÝŘEZ 2



VÝŘEZ 3



LEGENDA:

- NOVÁ KONSTRUKCE VOZOVKY, KRYT Z AB
- STEZKA, ZESÍLENÁ KONSTRUKCE, KRYT Z AB, BARVA ČERVENÁ
- POVRCHOVÁ ÚPRAVA VOZOVKY, KRYT Z AB
- STEZKA, KRYT Z AB
- VSAKOVACÍ DRENÁŽ
- OPEVNĚNÍ PŘÍKOPU, DLAŽBA Z LOMOVÉHO KAMENE
- ZPEVNĚNÍ KRAJNIC ŠTĚRKODRTÍ
- TERÉNNÍ ÚPRAVA
- SNÍŽENÝ OBRUBNÍK S VAROVNÝM, SIGNÁLNÍM PÁSEM
- SCHEMATICKÉ ZNÁZORNĚNÍ RAMPOVÝCH ČÁSTÍ
- UMĚLÁ VODICÍ LIE
- VÝSADBA STROMŮ
- NOVÁ ULIČNÍ VPUST
- NOVÁ DOPRAVNÍ ZNAČKA

POZNÁMKY :

- v místech signálních a varovných pásů se použijí speciální dlažební prvky s výstupky „dlažba pro nevidomé“. Požadavek na materiálové řešení těchto pásů je definován vládním nařízením č. 163/2002 Sb. a TN TZÚS 12.03.04. Uvažuje se použití prvků ze zámkové dlažby.
- umělá vodící linie bude provedena ze speciálních dlažebních prvků s vdrážkami. Požadavek na materiálové řešení těchto pásů je definován vládním nařízením č. 163/2002 Sb. a TN TZÚS 12.03.06.
- přirozenou vodící linii tvoří v extravilánu rozhraní mezi zpevněným okrajem a zatravněnou krajnicí stezky, nebo parkový obrubník s převýšením min. 60mm.
- podélné a příčné spády chodníků musí splňovat maximální povolené hodnoty dle vyhlášky 398/2009 Sb.

Změna	Číslo/rok	Vypracoval

SO 101

HIP :	VP :
Projektant : Ing. Antonín Hlom	Kontroloval : Ing. Lubomír Hlom
Zodp. projektant : Ing. Lubomír Hlom	

WAY project s. r. o.
Jindřichův Hradec, Jarošovská 1126/II
tel.: 384 321 494, 384 327 505
email: wayproject@wayproject.cz

Stavebník : Obec : Stavba : Příloha :	Město Dačice Dačice Výstavba cyklostezek v k.ú. Dačice a Bilkov - trasa 4, Dačice – Bilkov II Situace pozemní komunikace, ZÚ - km 0.750	Č. zakázky : Datum : Formát : Měřítko : Stupeň : Číslo arch. : Číslo přílohy :	1111 04/2022 6 A4 1:500 PDPS/ZDS 10/15 D.1.1.2 a1	Paré č.:
--	---	--	---	----------